

# Kanton Bern

Gemeinden Bleienbach  
Thörigen  
Bettenhausen  
Rütschelen



## Vorprojekt

Auftraggeber: Einwohnergemeinden Bleienbach, Thörigen, Bettenhausen

# Gesamtmelioration Bleienbach-Thörigen-Bettenhausen (BTB)

Landeskartenausschnitt 1:25'000  
mit provisorischer Perimeterabgrenzung

Der Projektverfasser:

**geobau**  
Geomatik Bau Umwelt  
Südstrasse 8a | 3110 Münsingen  
Tel 031 724 30 30 | Fax 031 724 30 31  
info@geobauing.ch | www.geobauing.ch

Genehmigung:

Datum: 31. Oktober 2016

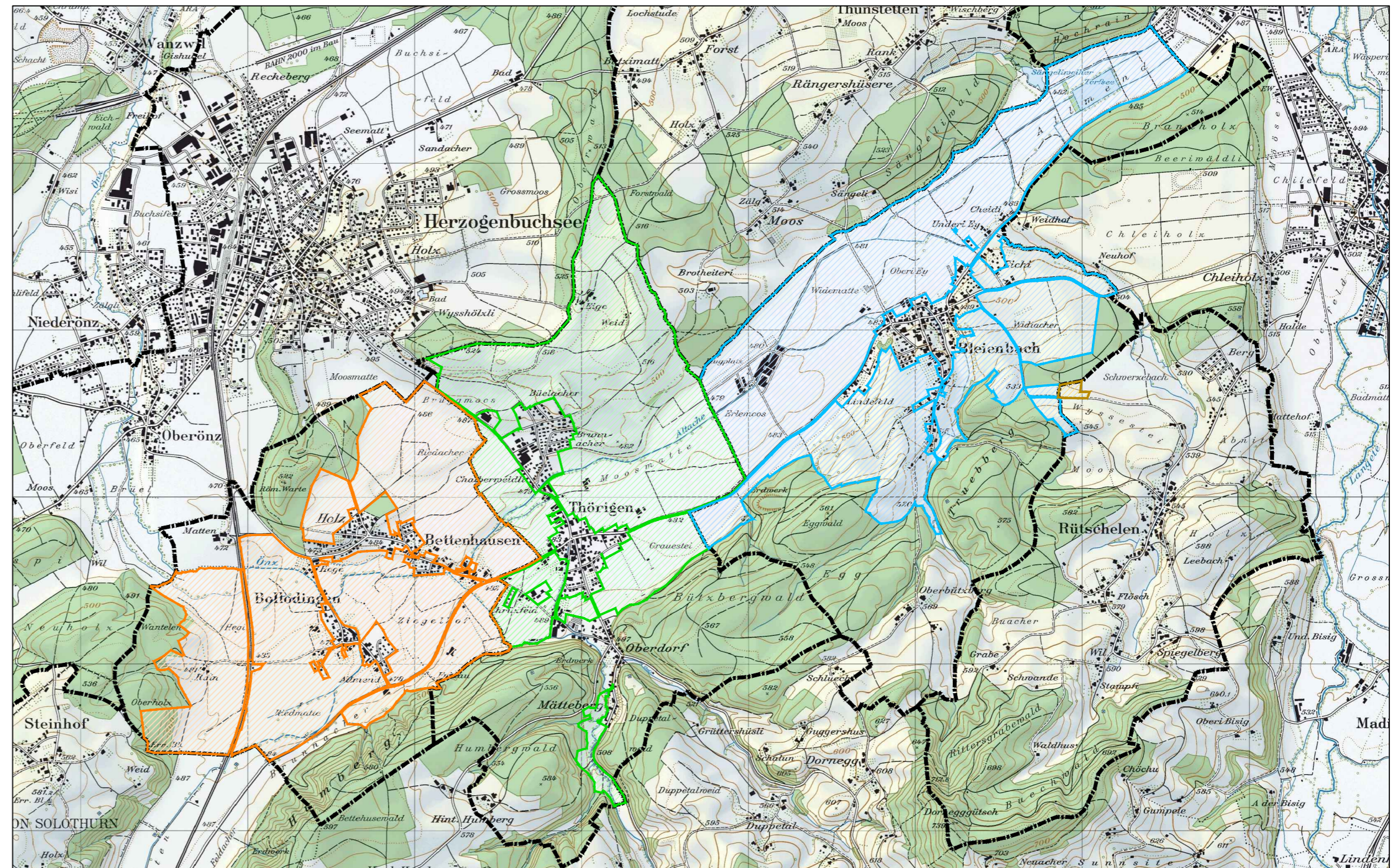
Änderungen: 24. Januar 2018

Plan Nr.: 6009.3

Format : 63.0 x 29.7 cm

Projektleiter: ku

Gezeichnet: th



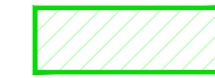
## Legende



Gemeindegrenze



Bleienbach



Thörigen



Bettenhausen

## Provisorischer Perimeter



Rütschelen